

DANE TECHNICZNE

* Z gumowymi gąsienicami

Model		U27-4	
Masa maszyny*1 (kabina / daszek ochronny) kg		2590/2490	
Masa robocza*2 (kabina / daszek ochronny) kg		2665/2565	
Pojemność łyżki, wg normy SAE/CECE m ³		0,06	
Szerokość łyżki (z zębami bocznymi / bez zębów bocznych) mm		500/450	
Silnik	Model	D1105-E4-BH-2	
	Typ	Silnik wysokoprężny E-TVCS chłodzony wodą (ekonomiczny, ekologiczny)	
	Moc zgodnie z ISO 9249	KM / obr./min	21,2/2400
		kW / obr./min	15,6/2400
	Liczba cylindrów	3	
Średnica cylindra × skok tłoka mm	78 × 78,4		
Pojemność skokowa cm ³	1123		
Długość całkowita mm	4190		
Wysokość całkowita (kabina / daszek ochronny) mm	2430/2420		
Prędkość obrotu obr./min	9,8		
Szerokość gumowej gąsienicy mm	300		
Rozstaw osi zębatach kół napędowych gąsienicy mm	1560		
Rozmiar lemiesz (szerokość × wysokość) mm	1500 × 300		
Pompy hydrauliczne	P1, P2	Pompa o zmiennym wydatku	
	Przepływ l/min	28,8 × 2	
	Ciśnienie hydrauliczne MPa (kgf/cm ²)	21,6 (220)	
	P3	Rodzaj przekładni	
	Przepływ l/min	19,2	
Maks. siła kopania	Ramię kN (kgf)	12,3 (1260)	
	Łyżka kN (kgf)	21,0 (2140)	
Kąt wychylenia wysięgnika (w lewo / w prawo) stopnie	75/55		
Obwód pomocniczy (AUX1)	Przepływ l/min	48	
	Ciśnienie hydrauliczne MPa (kgf/cm ²)	17,2 (175)	
Obwód pomocniczy (AUX2)	Przepływ l/min	19,2	
	Ciśnienie hydrauliczne MPa (kgf/cm ²)	17,2 (175)	
Zbiornik hydrauliczny	22		
Pojemność zbiornika paliwa	33		
Maks. prędkość jazdy (niska/wysoka) km/h	2,5/4,5		
Nacisk na podłoże (kabina / daszek ochronny) kPa (kgf/cm ²)	24,7 (0,25) / 23,7 (0,24)		
Prześwit mm	290		
Poziom hałas	LpA dB (A)	79	
	LwA (2000/14/WE) dB (A)	93	
Drgania ³	Ręczny układ ramienia (ISO 5349-2:2001)	Kopanie m/s ² (wartość skuteczna)	<2,5
		Poziomowanie m/s ² (wartość skuteczna)	<2,5
		Jazda m/s ² (wartość skuteczna)	3,25
		Bieg jałowy m/s ² (wartość skuteczna)	<2,5
	Cały korpus (ISO2631-1:1997)	Kopanie m/s ² (wartość skuteczna)	<0,5
		Poziomowanie m/s ² (wartość skuteczna)	<0,5
		Jazda m/s ² (wartość skuteczna)	<0,5
		Bieg jałowy m/s ² (wartość skuteczna)	<0,5

*1 Kabina z łyżką standardową o masie 55 kg, gotowa do pracy.

*2 Z operatorem o masie 75 kg.

*3 Wartości te są mierzone w konkretnych warunkach przy maksymalnej prędkości obrotowej silnika i mogą się różnić w zależności od stanu roboczego.

UDŹWIG

Wersja z kabiną i gumowymi gąsienicami

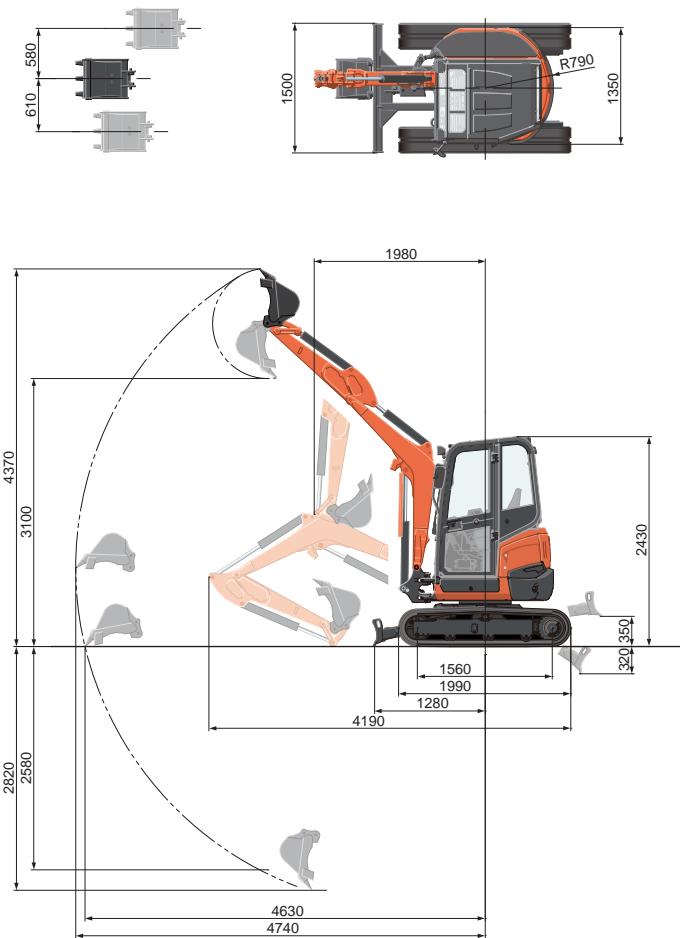
Wysokość punktu podnoszenia	Promień punktu podnoszenia (2 m)		Promień punktu podnoszenia (maks.)	
	Nad przodem (lemiesz opuszczony)	Nad bokiem	Nad przodem (lemiesz opuszczony)	Nad bokiem
1,5 m	7,3 (0,74)	7,2 (0,73)	-	-
1,0 m	10,2 (1,04)	6,8 (0,69)	4,2 (0,43)	2,4 (0,25)
0,5 m	11,5 (1,18)	6,5 (0,67)	-	-
0 m	12,3 (1,25)	6,4 (0,66)	-	-

* Wartości udźwigu podano w oparciu o normę ISO 10567 i nie przekraczają one 75% obciążenia statycznego mechanizmu uchylonego maszyny ani 87% wartości udźwigu układu hydraulicznego maszyny.

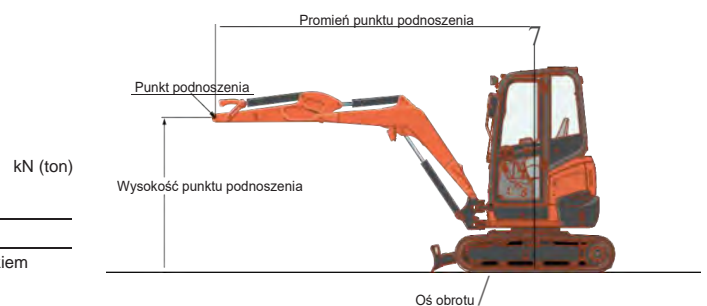
★ Wszystkie obrazy zaprezentowano wyłącznie na potrzeby broszury.

Podczas obsługi koparki należy stosować odzież roboczą i środki ochrony zgodne z lokalnymi przepisami i rozporządzeniami dotyczącymi bezpieczeństwa.

ZASIĘG ROBOCZY



Ramię 1300 mm
Jednostka: mm



* Wartości zasięgu roboczego odnoszą się do maszyny wyposażonej w standardową łyżkę Kubota, bez szybkozłącza.
* W związku z doskonaleniem produktu dane techniczne mogą ulec zmianie bez powiadomienia.

KUBOTA Baumaschinen GmbH

Steinhauser Straße 100
66482 Zweibrücken
Telefon: (49) 06332 - 487 - 0
Faks: (49) 06332 - 487 - 101
http://www.kubota-eu.com

W21PS02612 - 21.02.2018

Moc silnika: 21,2 KM / 15,6 kW

Masa maszyny (kabina / daszek ochronny): 2590/2490 kg

For Earth, For Life
Kubota

U27-4

OBRYSOWA MINIKOPARKA KUBOTA



DZIĘKI NAJWIĘKSZEJ KABINIE W SWOJEJ KLASIE NOWA KOPARKA U27-4 OFERUJE ODROBINĘ LUKSUSU PRZY WYKONYWANIU NAWET NAJTRUDNIEJSZYCH ZADAŃ.

Przedstawiamy nową minikoparkę U27-4. Wyjątkowo kompaktowa, a jednocześnie wytrzymała maszyna, która z łatwością poradzi sobie z najbardziej wymagającymi zadaniami w ciasnych przestrzeniach. Teraz koparka U27-4 wyposażona dodatkowo w bardziej przestronną kabinę o większym polu widzenia oraz szerszym i niżej osadzonym wejściu, które ułatwia zajmowanie miejsca w kabinie i jej opuszczanie, zapewni wyjątkową wygodę i luksusowe warunki w trakcie każdej wykonywanej pracy.



WYGODNE WNĘTRZE

Większe wnętrze kabiny

Nowy model U27-4 posiada największą kabinę w segmencie 2,5-tonowych koparek, dzięki czemu operator odczuwa większy komfort i mniej się męczy w porównaniu z poprzednim modelem. Przestrzeń na stopy została zwiększona nawet o 370 mm. Ponadto drzwi kabiny są szersze, a wejście znajduje się na mniejszej wysokości. Dzięki temu operator może szybko wsiadać do kabiny i z niej wysiadać, co znacznie ułatwia wykonywanie czynności wymagających częstego opuszczania maszyny, takich jak kopanie rowów czy układanie rurociągów. Dodatkowo siłownik gazowy do otwierania szyb sprawia, że otwarcie przedniej szyby nie wymaga prawie żadnego wysiłku.



Komfortowy amortyzowany fotel

Nowy, wygodny fotel jest lepiej dopasowany i pozwala pracować dłużej w komfortowych warunkach, a amortyzacja zmniejsza naprężenia i minimalizuje zmęczenie. Fotel jest rozkładany, dzięki czemu można go dostosować do sylwetki operatora, i wyposażony w funkcję kompensacji wagi, solidne i regulowane podpórki pod nadgarstki oraz zwijany pas bezpieczeństwa.



NAJWYŻSZE OSIĄGI

Model U27-4 jest przeznaczony do wykonywania trudnych zadań, z którymi większe koparki nie byłyby w stanie sobie poradzić. Obrysowa konstrukcja pozwala z łatwością manewrować w ciasnych przestrzeniach. Z kolei potężna siła kopania i łatwość korzystania równocześnie z czterech, a nawet większej liczby funkcji, zapewniają niezawodną wydajność.



Potężna siła kopania

Model U27-4 cechuje imponująca siła kopania łyżki. Mocne i dobrze wyważone ramie oraz łyżka pozwalają operatorowi kopać szybciej, głębiej (2820 mm) i sprawniej nawet w najtrudniejszych warunkach. Ta maszyna gwarantuje ogromną moc roboczą i doskonałą stabilność bez konieczności stosowania dodatkowych obciążników, wymaganych często w przypadku innych obrysowych minikoparek.

Jednoczesna obsługa czterech funkcji

W sytuacjach, gdy konieczna jest jednoczesna praca wysięgnika, ramienia, łyżki i obrotnicy, dwie pompy o zmiennym wydatku tłoczą odpowiednią ilość oleju do każdego siłownika w zależności od skoku dźwigni. Umożliwia to ciągłe kopanie i spychanie z wysoką wydajnością.

Obrysowa konstrukcja

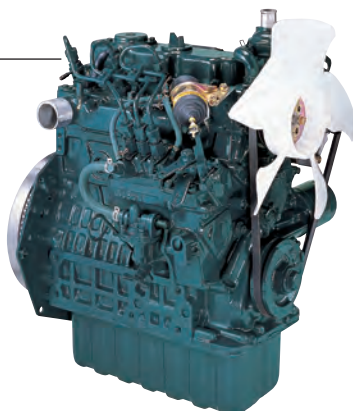
Dzięki obrysowej konstrukcji nawet bardzo ciasne przestrzenie stają się miejscami, w których można wydajnie pracować. Tylne części koparki jedynie minimalnie wystają poza obrys gąsienic, co daje możliwość pewnego i bezpiecznego obracania kabiny o 360 stopni i redukuje ryzyko kolizji z obiektami znajdującymi się wokół. Ponadto w porównaniu z konwencjonalnymi obrysowymi minikoparkami, ten model cechuje lepszą równowagę oraz szybsza praca, przez co idealnie sprawdza się w zatłoczonych obszarach miejskich i wewnątrz budynków.



NAJWYŻSZE OSIĄGI

Oryginalny silnik Kubota

Koparka U27-4 jest napędzana mocnym i niezawodnym silnikiem Kubota. Mimo że zaprojektowano go pod kątem zapewnienia maksymalnej mocy podczas kopania i podnoszenia ładunków, zadbano również o ograniczenie hałasu i drgań, spełniając wszystkie bieżące normy dotyczące emisji silników.



Łatwy transport

Model U27-4 waży zaledwie 2590 kg (wersja z kabiną) i można go wygodnie załadować na ciężarówkę lub przyczepę o ładowności 3,5 tony, a następnie przewieźć na miejsce pracy. Dodatkowe wsporniki mocujące ułatwiają zabezpieczenie koparki U27-4 na ładowarce.



Doskonała widoczność

Nowa kabina koparki U27-4 zapewnia szerokie pole widzenia, dzięki czemu operator ma lepszą orientację w otoczeniu i może pracować wydajniej i bezpieczniej. Dodatkowa widoczność z przodu i z tyłu od poziomu podłoża ułatwia wykonywanie precyzyjnych zadań w ciasnych przestrzeniach i minimalizuje ryzyko zderzenia z człowiekiem lub przedmiotem. Ponadto wszystkie węże hydrauliczne wysięgnika zostały zabudowane w wysięgniku, dzięki czemu rzadziej ulegają uszkodzeniom i można je eksploatować przez dłuższy czas, a operator ma szersze pole widzenia i może lepiej skoncentrować się na zadaniu.



Szerokość maszyny

Rozstaw gąsienic wynoszący 1500 mm zapewnia stabilność niezbędną do realizacji każdego zadania, a przy tym jest na tyle wąski, że umożliwia pracę w miejscach o ograniczonej przestrzeni.

Nowy panel cyfrowy

Podobnie jak inne elementy doskonałego inteligentnego układu sterowania Kubota, nowy panel cyfrowy zwiększa wygodę pracy operatora. Prosty w obsłudze panel cyfrowy znajduje się z przodu po prawej stronie operatora w celu zapewnienia lepszej widoczności i umożliwia wyświetlanie godziny, licznika godzin i tachometru za pomocą jednego przycisku. Przy pomocy panelu cyfrowego można także łatwo zaprogramować kluczyki systemu antykradzieżowego. Dzięki łatwiejszemu dostępowi, uproszczonym ustawieniom, a także czytelny wskaźnikom i alertom zawsze będziesz na bieżąco ze stanem funkcjonowania koparki.

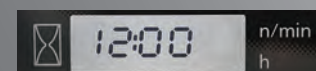


- A** Wskaźnik poziomu paliwa
- B** Wskaźnik temperatury wody
- C** Kontrolki ostrzegawcze (przegrzanie, hydraulika, akumulator)
- D** Wyświetlacz LCD (godzina, licznik godzin, prędkość obrotowa)

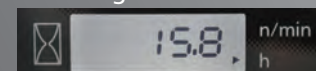
Funkcja diagnostyki

Funkcja diagnostyki monitoruje stan koparki U27-4 i automatycznie ostrzega w przypadku awarii za pomocą kontrolki ostrzegawczych i numerów kodów, informując użytkownika o przeegrzaniu, problemach z hydrauliką lub niskim stanie naładowania akumulatora.

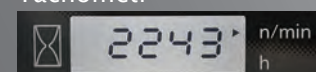
Godzina



Licznik godzin



Tachometr



ŁATWA KONSERWACJA / BEZPIECZEŃSTWO

Koparka U27-4 umożliwia całkowicie bezstresową pracę dzięki solidnym i wytrzymałym konstrukcjom ROPS/OPG zapewniającym maksymalne bezpieczeństwo operatora oraz funkcjom pozwalającym zapobiec wypadkom, takim jak oświetlenie robocze czy zewnętrzne lusterka wsteczne. Ponadto silnik posiada ergonomiczną konstrukcję zapewniającą łatwy dostęp do chłodnicy oraz chłodnicy oleju silnikowego, znacznie usprawniając przeprowadzanie rutynowych konserwacji i przeglądów.

- A Akumulator
- B Filtr powietrza
- C Zbiornik rezerwowy
- D Filtr paliwowy
- E Separator wody
- F Chłodnica
- G Chłodnica oleju

Daszek ochronny i kabina z konstrukcją ROPS/OPS (górną osłoną, poziom I)

Daszek ochronny i kabina z konstrukcją ROPS/OPG (górną osłoną, poziom I) zapewniają ochronę w razie przypadkowego wywrócenia i zabezpieczają przed spadającymi przedmiotami.



Oryginalny system antykradzieżowy Kubota

Model U27-4 jest chroniony przez wiodący w branży system antykradzieżowy Kubota. Silnik można uruchomić wyłącznie za pomocą zaprogramowanych kluczyków. Próba uruchomienia za pomocą niezaprogramowanego kluczyka aktywuje alarm. Do jego funkcji należą alert przypominający operatorowi o wyjęciu kluczyka po pracy oraz kontrolki LED ostrzegające potencjalnych złodziei o aktywacji systemu.

Protected by KUBOTA
**ANTI-
THEFT**
SYSTEM

Oryginalne i zatwierdzone części Kubota

dla maksymalnych osiągnięć, wysokiej trwałości i bezpieczeństwa



MODEL HI SPEC.

Oprócz wszystkich funkcji dostępnych w modelu podstawowym nowy model HI spec. posiada szereg usprawnień zapewniających lepsze osiągi i wydajność.

Porównanie funkcji

Typ	Model podstawowy	Model HI spec.
AUX1/AUX2	● / -	● / ●
Proporcjonalna regulacja przepływu w obwodach AUX1/AUX2	Opcja / -	● / ●
Przełącznik bezpośredniego powrotu oleju hydraulicznego do zbiornika wewnątrz kabiny	-	●
Automatyczna redukcja biegów	-	●

Obwód AUX z proporcjonalną regulacją przepływu

Przełączniki obsługiwane kciukiem umożliwiają szybką i łatwą regulację proporcjonalną przepływu w obwodach AUX1 i AUX2. Okrągły przełącznik na lewej dźwigni pozwala łatwo przełączać między funkcją AUX2 a wychyłem. Pokrętko regulacji przepływu oleju w obwodzie AUX zostało wygodnie umiejscowione u góry panelu wskaźników.



Lewa dźwignia sterująca Prawa dźwignia sterująca

AUX2 AUX1



Przełącznik bezpośredniego powrotu oleju hydraulicznego do zbiornika wewnątrz kabiny

Przełącznik z boku panelu pozwala wygodnie sterować bezpośrednim powrotem oleju hydraulicznego do zbiornika



Automatyczna zmiana biegów

Układ automatycznej zmiany biegów pozwala na automatyczną zmianę biegów z wysokich na niskie w zależności od mocy trakcyjnej oraz terenu. Zapewnia to większą płynność pracy podczas spychania i skręcania.

Wposażenie standardowe

Silnik / układ paliwowy

- Oryginalny silnik KUBOTA
- Dwuczęściowy filtr powietrza
- Brzęczyk sygnalizujący poziom paliwa
- Izolator akumulatora
- Elektryczna pompa paliwowa

Podwozie

- 2-biegowy przełącznik jazdy
- Dwukołnierzowa rolka gąsienicy
- Gumowe gąsienice krótkoskokowe
- Układ blokady jazdy
- Automatyczna zmiana biegów (w wersji HI spec.)

Układ hydrauliczny

- Pompa o zmiennym wydatku
- Przewody pomocniczego obwodu hydraulicznego na całej długości ramienia
- Proporcjonalna regulacja przepływu w obwodach pomocniczych AUX1 i AUX2 (w wersji HI spec.)
- Pokrętko regulacji przepływu oleju w obwodzie AUX (w wersji HI spec.)
- Bezpośredni powrót oleju hydraulicznego do zbiornika obwodu AUX
- Przełącznik bezpośredniego powrotu oleju hydraulicznego do zbiornika wewnątrz kabiny (w wersji HI spec.)
- Obwód jazdy na wprost
- Porty kontroli ciśnienia hydraulicznego

- Akumulator ciśnieniowy
- Układ blokady hydraulicznej

Kabina

- Ogrzewanie kabiny do odszraniania i odmgławiania z wentylacją
- 2 światła robocze na kabinie
- Zestaw do montażu radia w kabinie (antena, 2 głośniki, uchwyt montażowy) (w wersji HI spec.)
- Fotel z amortyzacją i regulacją ciężaru (siedzisko z tkaniny)
- Zwijany pas bezpieczeństwa
- Hydrauliczne dźwignie sterujące z podpórkami pod nadgarstki
- Przednia szyba ze wspomaganie elektrycznym i amortyzatorem gazowym
- Kieszeń na radio
- Panel cyfrowy z funkcją diagnostyki
- ROPS (konstrukcja zabezpieczająca przy przewróceniu, ISO3471)
- OPG (osłona górna, poziom I)
- Punkt mocowania osłony przedniej
- Boczne lustro
- Młotek do ewakuacji
- Przełącznik i wiązka przewodów do światła ostrzegawczego
- Gniazdo zasilania 12 V

Osprzęt roboczy

- Ramię (1300 mm)
- 1 światło na wysięgniku

Daszek ochronny

- Fotel amortyzowany z regulacją ciężaru (siedzisko z PVC)
- Zwijany pas bezpieczeństwa
- Hydrauliczne dźwignie sterujące z podpórkami pod nadgarstki
- Panel cyfrowy z funkcją diagnostyki
- ROPS (konstrukcja zabezpieczająca przy przewróceniu, ISO3471)
- OPG (osłona górna, poziom I)
- Przełącznik i wiązka przewodów do światła ostrzegawczego
- Punkt mocowania osłony przedniej
- Gniazdo zasilania 12 V

Inne

- Oryginalny system antykradzieżowy KUBOTA
- Schówek narzędziowy
- Skrętny hamulec ujemny
- Wspornik mocujący

Wposażenie opcjonalne

- Proporcjonalna regulacja przepływu w obwodzie pomocniczym AUX1 (w wersji podstawowej)
- Zestaw do montażu radia w kabinie (antena, 2 głośniki, wspornik do radia) (w wersji podstawowej)
- 2 światła robocze na daszku ochronnym
- Zawór bezpieczeństwa wysięgnika, ramienia i lemiesza
- Bio Olej
- Specjalna farba

