

Moc silnika: **23,8 KM / 17,5 kW**

Masa maszyny (kabina / daszek ochronny): **2590/2520 kg**

For Earth, For Life
Kubota

KX027-4

MINIKOPARKA KUBOTA



MOC I WYDAJNOŚĆ ZAMKNIĘTE W KOMPAKTOWEJ KOPARCE Z NAJWIĘKSZĄ KABINĄ W SWOJEJ KLASIE.

Trudnym zadaniom w ograniczonej przestrzeni najlepiej sprostą nowy model KX027-4. To kompaktowa koparka, w której łatwo jest zająć i opuścić miejsce dla operatora, a która dzięki ogromnej mocy i doskonałym osiągom umożliwia łatwe i sprawne wykonywanie głębokich wykopów. Dzięki największej kabinie w tej klasie jest również niezwykle wygodna, nawet podczas całonocnej pracy. Teraz do wyboru są aż dwa modele: model standardowy, który doskonale sprawdzi się w ogólnych pracach związanych z kopaniem, oraz model HI spec. zapewniający maksymalną wszechstronność i najwyższe osiągi w każdym zadaniu.



MODEL STANDARDOWY

MODEL HI SPEC.

Typ	Model standardowy	Model HI spec.
AUX1/AUX2	● / -	● / ●
Proporcjonalna regulacja przepływu w obwodach AUX1/AUX2	-	● / ●
Automatyczna zmiana biegów	-	●

NAJWYŻSZE OSIĄGI

Wyłącznie rozmiary koparki KX027-4 są kompaktowe. Wytrzymała konstrukcja silnika Kubota, potężna siła kopania oraz jednoczesna praca wysięgnika, ramienia, łyżki i obrotnicy to tylko niektóre elementy składające się na niezwykle jak na rozmiary maszyny osiągi modelu KX027-4. Model HI spec. posiada również obwód AUX z proporcjonalną regulacją przepływu oraz funkcję automatycznej zmiany biegów, dzięki czemu jest jeszcze bardziej wszechstronny i wydajny.

Obwód AUX z proporcjonalną regulacją przepływu

(tylko model HI spec.)

Przełączniki obsługiwane kciukiem umożliwiają szybką i łatwą proporcjonalną regulację przepływu w obwodach AUX1 i AUX2.



Jednoczesna obsługa czterech funkcji

W sytuacjach, gdy konieczna jest jednoczesna praca wysięgnika, ramienia, łyżki i obrotnicy, dwie pompy o zmiennym wydatku tłoczą odpowiednią ilość oleju do każdego siłownika w zależności od skoku dźwigni. Umożliwia to ciągłe kopanie i spychanie z wysoką wydajnością.

Automatyczna zmiana biegów

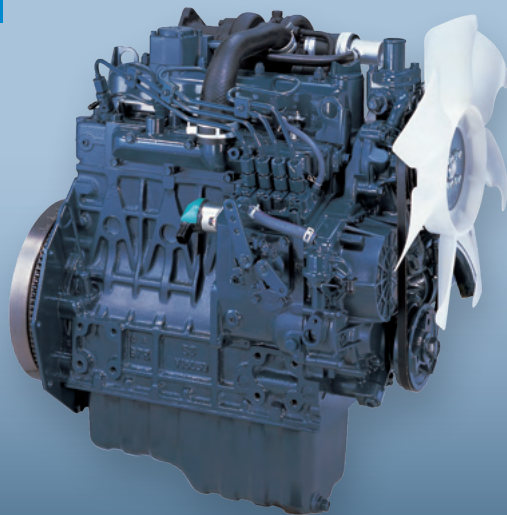
(tylko model HI spec.)

Układ automatycznej zmiany biegów pozwala na automatyczną zmianę biegów z wysokich na niskie w zależności od mocy trakcyjnej oraz terenu. Zapewnia to większą płynność pracy podczas spychania i skręcania.

Potężna siła kopania

Model KX027-4 cechuje imponująca siła kopania łyżki. Mocne i dobrze wyważone ramię oraz łyżka pozwalają operatorowi kopać szybko, głęboko i sprawniej niż do tej pory nawet w najtrudniejszych warunkach. To rozwiązanie łączące dużą moc z doskonałą stabilnością.

1



1. Oryginalny silnik Kubota

Koparka KX027-4 jest napędzana mocnym i niezawodnym silnikiem Kubota. Mimo że zaprojektowano go z myślą o maksymalnej mocy podczas kopania i podnoszenia, zadbane także o ograniczenie hałasu i drgań, spełniając wszystkie bieżące normy dotyczące emisji silników.

2



2. Łatwy transport

Model KX027-4 waży zaledwie 2590 kg (z kabiną), dzięki czemu można go łatwo i szybko załadować na ciężarówkę lub przyczepę o ładowności 3,5 tony i przewieźć na plac budowy. Cztery punkty mocowania na górnej ramie zapewniają bezpieczeństwo i wygodę transportu.

Niewielka szerokość maszyny

Rozstaw gąsienic wynoszący 1400 mm zapewnia stabilność niezbędną do realizacji każdego zadania, a przy tym jest na tyle wąski, że umożliwia pracę na ograniczonej przestrzeni.

WYGODNE WNETRZE

Zajmij miejsce w największej w tej klasie kabinie tworzącej wygodną, komfortową i wydajną przestrzeń do nawet wielogodzinnej pracy. Szeroka kabina koparki KX027-4 posiada wszystkie funkcje i udogodnienia, których operator potrzebuje, aby całoniodniowa praca była komfortowa i odprężająca, w tym doskonałą widoczność, łatwo otwierane przednie okno przesuwne, wygodny regulowany fotel z amortyzacją i nowy intuicyjny panel zamontowany z przodu w celu poprawy widoczności.



Komfortowy amortyzowany fotel

Niezwykle wygodny rozkładany fotel w koparce KX027-4 pozwala pracować dłużej, redukując obciążenie i uczucie zmęczenia. Fotel jest wyposażony również w funkcję kompensacji wagi i regulowane podpórki pod nadgarstki.

Większe wnętrze kabiny

Dzięki największej kabinie w swojej klasie, model KX027-4 posiada dużą przestrzeń na stopy, zapewniając większą wygodę, a także wysokie i szerokie drzwi, które pozwalają szybciej i łatwiej zająć miejsce w kabinie i z niej wyjść.



WYGODNE WNĘTRZE

1. Doskonała widoczność

Kabina koparki KX027-4 zapewnia szerokie pole widzenia, dzięki czemu operator ma lepszą orientację w otoczeniu i może pracować wydajniej i bezpieczniej. Dodatkowa widoczność z przodu i z tyłu od poziomu podłoża ułatwia wykonywanie precyzyjnych zadań w ciasnych przestrzeniach i minimalizuje zagrożenie dla ludzi lub mienia. Ponadto wszystkie węże hydrauliczne wysięgnika zostały zabudowane w wysięgniku, dzięki czemu rzadziej ulegają uszkodzeniom i można je eksploatować przez dłuższy czas, a operator ma szersze pole widzenia i może lepiej skoncentrować się na zadaniu.

2. Łatwo otwierane przednie okno przesuwne

W przeciwieństwie do okien w wielu koparkach, przednia szyba modelu KX027-4 otwiera się z łatwością. Wystarczy zwolnić zatrzaski po bokach szyby i przesunąć ją w górę. Dzięki siłownikowi gazowemu do otwierania szyb nie wymaga to prawie żadnego wysiłku.



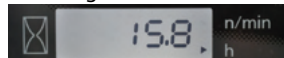
3. Intuicyjny panel

Podobnie jak inne elementy fantastycznego układu sterowania Kubota, intuicyjny panel zwiększa wygodę pracy operatora. Łatwy w obsłudze intuicyjny panel umieszczono z przodu po prawej stronie operatora w celu zapewnienia lepszej widoczności. Umożliwia on wyświetlanie godziny, licznika godzin i tachometru za pomocą jednego przycisku. Przy pomocy intuicyjnego panelu można także łatwo zaprogramować kluczyki systemu antykradzieżowego. Dzięki łatwemu dostępowi, uproszczonym ustawieniom, a także czytelnym wskaźnikom i alertom zawsze będziesz na bieżąco ze stanem funkcjonowania koparki.

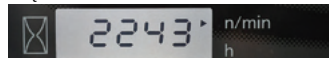
Godzina



Licznik godzin



Prędkość obrotowa silnika



Funkcja diagnostyki

Funkcja diagnostyki monitoruje stan koparki KX027-4 i automatycznie ostrzega w przypadku awarii za pomocą kontrolki ostrzegawczych i numerów kodów, informując użytkownika o przegrzaniu, problemach z hydrauliką lub niskim stanie naładowania akumulatora.

ŁATWA KONSERWACJA, NAJWYŻSZY POZIOM BEZPIECZEŃSTWA

Całkowicie otwierane drzwiczki rewizyjne i maska zapewniają szybki i łatwy dostęp do wszystkich obszarów kontroli i konserwacji silnika. Koparka KX027-4 jest również wyposażona w pełny zakres funkcji bezpieczeństwa, od ROPS/OPG po punkty mocowania osłony przedniej szyby, a także w szereg udogodnień, w tym mocowania i skrzynkę narzędziową.



- A Akumulator
- B Filtr powietrza
- C Zbiornik rezerwowy
- D Filtr paliwowy
- E Separator wody
- F Chłodnica
- G Chłodnica oleju

Daszek ochronny i kabina z konstrukcją ROPS/OPG (górną osłoną, poziom I)

Daszek ochronny i kabina z konstrukcją ROPS/OPG (górną osłoną, poziom I) zapewniają ochronę w razie przypadkowego wywrócenia i zabezpieczają przed spadającymi przedmiotami.

Punkty mocowania osłony przedniej szyby

Doskonałe rozwiązanie, gdy konieczne jest zapewnienie operatorom dodatkowej ochrony przed odłamkami i gruzem podczas korzystania z niektórych elementów osprzętu lub w przypadku konieczności zabezpieczenia przed aktami wandalizmu. Firma Kubota przewidziała w standardzie punkty mocowania osłony szyby wokół przedniej szyby.



ŁATWA KONSERWACJA / BEZPIECZEŃSTWO

Dwuczęściowa konstrukcja węża

Innowacyjna, dwuczęściowa konstrukcja węża do lemiesza spycharki firmy Kubota skraca czas wymiany węża o blisko 60% w porównaniu z wężami jednoczęściowymi.

Taka konstrukcja praktycznie eliminuje potrzebę wchodzenia do maszyny w celu przeprowadzenia konserwacji.



Punktmocowania

Teraz kabina jest wyposażona w cztery punkty mocowania umożliwiające bezpieczniejszy i łatwiejszy transport.



Schówek narzędziowy



Oryginalny system antykradzieżowy Kubota

Model KX027-4 jest chroniony przez wiodący w branży system antykradzieżowy Kubota. Silnik można uruchomić wyłącznie za pomocą zaprogramowanych kluczyków. Próba uruchomienia za pomocą niezaprogramowanego kluczyka aktywuje alarm. Do jego funkcji należą alert przypominający operatorowi o wyjęciu kluczyka po pracy oraz kontrolki LED ostrzegające o potencjalnych złodziejach i aktywacji systemu.



Czerwony kluczyk programujący służy do programowania poszczególnych kluczyków roboczych. Za pomocą każdego z czarnych kluczyków roboczych można uruchomić silnik.

Wyposażenie standardowe

Silnik / układ paliwowy

- Oryginalny silnik KUBOTA
- Dwuczęściowy filtr powietrza
- Brzęczyk sygnalizujący poziom paliwa
- Izolator akumulatora
- Układ automatycznego odpowietrzania paliwa
- Separator wody z kurkiem spustowym

Podwozie

- Gumowe gąsienice 300 mm
- Gumowe gąsienice krótkoskokowe
- 2-biegowy przełącznik jazdy
- Automatyczna zmiana biegów (w wersji HI spec.)
- 3 x dwukółnierzowa rolka gąsienicy na każdej gąsienicy
- 1 x górna rolka gąsienicy

Układ hydrauliczny

- 2 x pompa o zmiennym wydatku i 1 x pompa zębata
- Akumulator ciśnieniowy
- Porty kontroli ciśnienia hydraulicznego
- Obwód jazdy na wprost
- Przewody pomocniczego obwodu hydraulicznego na całej długości ramienia
- 1. obwód pomocniczy (AUX1) obsługiwany za pomocą pedału nożnego (w wersji standardowej)
- Proporcjonalna regulacja przepływu w obwodach pomocniczych AUX1 i AUX2 (w wersji HI spec.)
- Regulacja maksymalnego przepływu oleju w obwodzie AUX1 przy pomocy panelu cyfrowego (w wersji HI spec.)
- Regulacja maksymalnego przepływu oleju w obwodzie AUX2 za pomocą pokręta (w wersji HI spec.)
- Bezpośredni powrót oleju hydraulicznego do zbiornika

Układ bezpieczeństwa

- Układ bezpiecznego rozruchu silnika na lewej konsoli
- Układ blokady hydraulicznej
- Skrętny hamulec ujemny
- Oryginalny system antykradzieżowy Kubota

Osprzęt roboczy

- Ramię 1300 mm
- 1 światło robocze na wysięgniku

Kabina

- ROPS (konstrukcja zabezpieczająca przy przewróceniu, ISO3471)
- OPG (osłona ochronna operatora, górna osłona, poziom I, ISO 10262)
- Ogrzewanie kabiny do odszraniania i odmgławiania
- Fotel z pełną amortyzacją i regulacją ciężaru (siedzisko z tkaniny)
- 2 światła robocze na kabinie
- Zestaw do montażu radia w kabinie (antena, 2 głośniki, uchwyt) (w modelach HI spec.)
- Kieszeń na radio
- Hydrauliczne dźwignie sterujące z podpórkami pod nadgarstki
- Intuicyjny panel z funkcją diagnostyki
- Przednia szyba ze wspomaganie elektrycznym i amortyzatorem gazowym
- Punkty mocowania osłony przedniej
- Przełącznik i wiązka przewodów do światła ostrzegawczego
- Źródło zasilania 12 V
- Młotek do ewakuacji

Daszek ochronny

- ROPS (konstrukcja zabezpieczająca przy przewróceniu, ISO3471)
- OPG (osłona ochronna operatora, górna osłona, poziom I, ISO 10262)
- Fotel z pełną amortyzacją i regulacją ciężaru (siedzisko z PVC)

- Hydrauliczne dźwignie sterujące z podpórkami pod nadgarstki
- Intuicyjny panel z funkcją diagnostyki
- Punkty mocowania osłony przedniej
- Przełącznik do światła ostrzegawczego
- Źródło zasilania 12 V

Inne

- Schówek narzędziowy
- Punkty mocowania

Wyposażenie opcjonalne

Podwozie

- Stalowe gąsienice 300 mm (+115 kg)

Układ bezpieczeństwa

- Zawór bezpieczeństwa wysięgnika, ramienia i lemiesza

Osprzęt roboczy

- Ramię 1050 mm (-6 kg)

Kabina / daszek ochronny

- 2 światła robocze na daszku ochronnym
- OPG (osłona ochronna operatora, osłona przednia, poziom I, ISO 10262)
- Zestaw do montażu radia w kabinie (antena, 2 głośniki, uchwyt) (w wersji standardowej)

Inne

- Bio Olej
- Specjalna farba
- Światło ostrzegawcze

Oryginalne i zatwierdzone części Kubota

dla maksymalnych osiągnięć, wysokiej trwałości i bezpieczeństwa



DANE TECHNICZNE

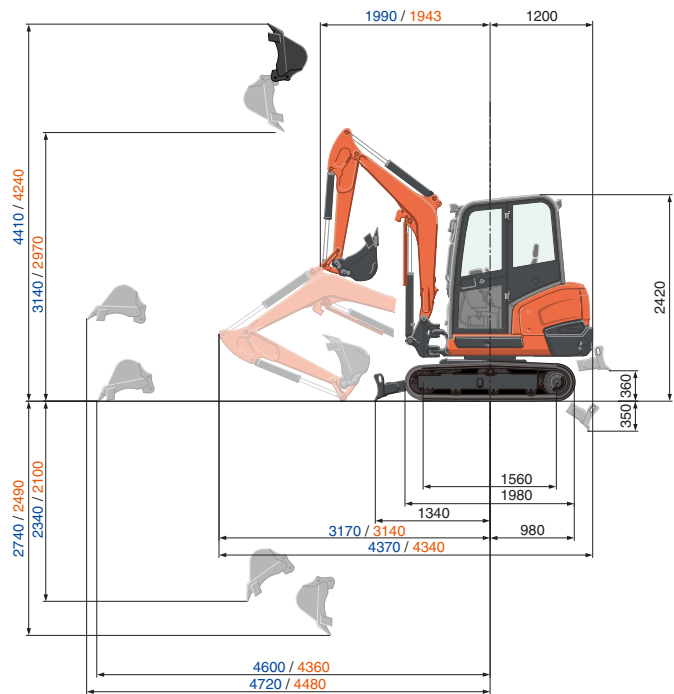
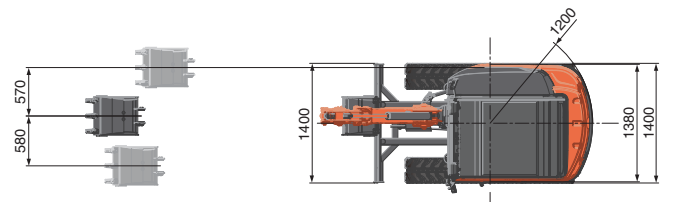
Model		KX027-4		
Masa maszyny* 1	Kabina / daszek ochronny	kg	2590/2520	
Masa robocza* 2	Kabina / daszek ochronny	kg	2665/2595	
Silnik	Model		V1505-E4	
	Typ		Silnik wysokoprężny E-TVCS chłodzony wodą (ekonomiczny, ekologiczny)	
	Moc netto zgodnie z ISO 9249	KM / obr./min	23,8/2250	
		kW / obr./min	17,5/2250	
	Liczba cylindrów		4	
Średnica cylindra × skok tłoka		mm	78 × 78,4	
Pojemność skokowa		cm ³	1498	
Szerokość całkowita		mm	1400	
Wysokość całkowita (kabina / daszek ochronny)		mm	2420/2420	
Długość całkowita (ramię 1300 mm)		mm	4370	
Prześwit		mm	300	
Rozmiar lemiesza (szerokość × wysokość)		mm	1400 × 300	
Szerokość gumowej gąsienicy		mm	300	
Minimalny promień obrotu z wychyleniem wysięgnika (w lewo / w prawo)			1580/1850	
Kąt wychylenia wysięgnika (w lewo / w prawo) stopnie			77/57	
Układ hydrauliczny	P1, P2	P1, P2	Pompa o zmiennym wydatku	
		Przepływ l/min	29,3 × 2	
	P3	Przepływ l/min	18,0	
		Ciśnienie hydrauliczne MPa (kgf/cm ²)	17,2 (175)	
	Obwód pomocniczy (AUX1)	Przepływ l/min	47,3	
		Ciśnienie hydrauliczne MPa (kgf/cm ²)	22,5 (230)	
	Obwód pomocniczy (AUX2)	Przepływ l/min	18,0	
		Ciśnienie hydrauliczne MPa (kgf/cm ²)	17,2 (175)	
	Maks. siła kopania, ramię		kN (kgf)	12,9 (1320)
	Maks. siła kopania, łyżka		kN (kgf)	22,1 (2250)
Zbiornik hydrauliczny (zbiornik/pełny)			34/51	
Maks. prędkość jazdy (niska/wysoka)		km/h	2,7/4,6	
Nacisk na podłoże (kabina / daszek ochronny)		kPa (kgf/cm ²)	24,7 (0,25) / 23,7 (0,24)	
Prędkość obrotu		obr./min	9,8	
Pojemność zbiornika paliwa			48	
Poziom hałasu		LpA/LwA (2000/14/WE)	dB (A)	
Drgania* 3	Ręczny układ ramienia (ISO 5349-2:2001)	Kopanie/poziomowanie	m/s ²	
		(wartość skuteczna)	<2,5/<2,5	
	Cały korpus (ISO 2631-1:1997)	Jazda / praca na biegu jałowym	m/s ²	
		(wartość skuteczna)	<2,5/<2,5	
Cały korpus (ISO 2631-1:1997)	Kopanie/poziomowanie	m/s ²		
	(wartość skuteczna)	<0,5/<0,5		
Cały korpus (ISO 2631-1:1997)	Jazda / praca na biegu jałowym	m/s ²		
	(wartość skuteczna)	<0,5/<0,5		

*1. Z łyżką standardową o masie 55 kg, gotowa do pracy.

*2. Masa maszyny uwzględnia operatora o wadze 75 kg.

*3. Wartości te są mierzone w konkretnych warunkach przy maksymalnej prędkości obrotowej silnika i mogą się różnić w zależności od stanu roboczego.

ZASIĘG ROBOCZY



Ramię 1300 mm
Ramię 1050 mm
Jednostka: mm

UDŹWIG

Wersja z kabiną, gumowymi gąsienicami i ramieniem 1300 mm

Wysokość punktu podnoszenia	Promień punktu podnoszenia (2 m)		Promień punktu podnoszenia (maks.)	
	Nad przodem (lemiesz opuszczony)	Nad bokiem	Nad przodem (lemiesz opuszczony)	Nad bokiem
1,5 m	9,2 (0,94)	7,5 (0,77)	–	–
1,0 m	12,3 (1,26)	7,0 (0,71)	5,0 (0,51)	2,6 (0,26)
0,5 m	13,9 (1,42)	6,7 (0,68)	–	–
0 m	14,1 (1,44)	6,6 (0,67)	–	–

Wersja z kabiną, gumowymi gąsienicami i ramieniem 1050 mm

Wysokość punktu podnoszenia	Promień punktu podnoszenia (2 m)		Promień punktu podnoszenia (maks.)	
	Nad przodem (lemiesz opuszczony)	Nad bokiem	Nad przodem (lemiesz opuszczony)	Nad bokiem
1,5 m	10,9 (1,11)	7,3 (0,74)	–	–
1,0 m	–	–	5,5 (0,57)	2,8 (0,28)
0,5 m	–	–	–	–
0 m	13,7 (1,40)	6,6 (0,67)	–	–

* Wartości udźwigu podano w oparciu o normę ISO 10567 i nie przekraczają one 75% obciążenia statycznego mechanizmu uchylonego maszyny ani 87% wartości udźwigu układu hydraulicznego maszyny.

** Łyżka do koparki, hak, zawieszki i inne akcesoria do podnoszenia nie zostały uwzględnione w niniejszej tabeli.



* Wartości zasięgu roboczego odnoszą się do maszyny wyposażonej w standardową łyżkę Kubota, bez szybkozłącza.
* W związku z doskonaleniem produktu dane techniczne mogą ulec zmianie bez powiadomienia.

★ Wszystkie obrazy zaprezentowano wyłącznie na potrzeby broszury.
Podczas obsługi koparki należy stosować odzież roboczą i środki ochrony zgodne z lokalnymi przepisami i rozporządzeniami dotyczącymi bezpieczeństwa.

KUBOTA Baumaschinen GmbH

Steinhauser Straße 100
66482 Zweibrücken
Telefon: (49) 06332 - 487 - 0
Faks: (49) 06332 - 487 - 101
<http://www.kubota-eu.com>

W21PS02780 - 14.02.2018